

### Zadanie 1.

**Odwodnienie ul. Wylot od ul. Wiejskiej z odprowadzeniem wód do ziemi w Milanówku.**

Orientacyjna długość rurociągu L = 75mb.

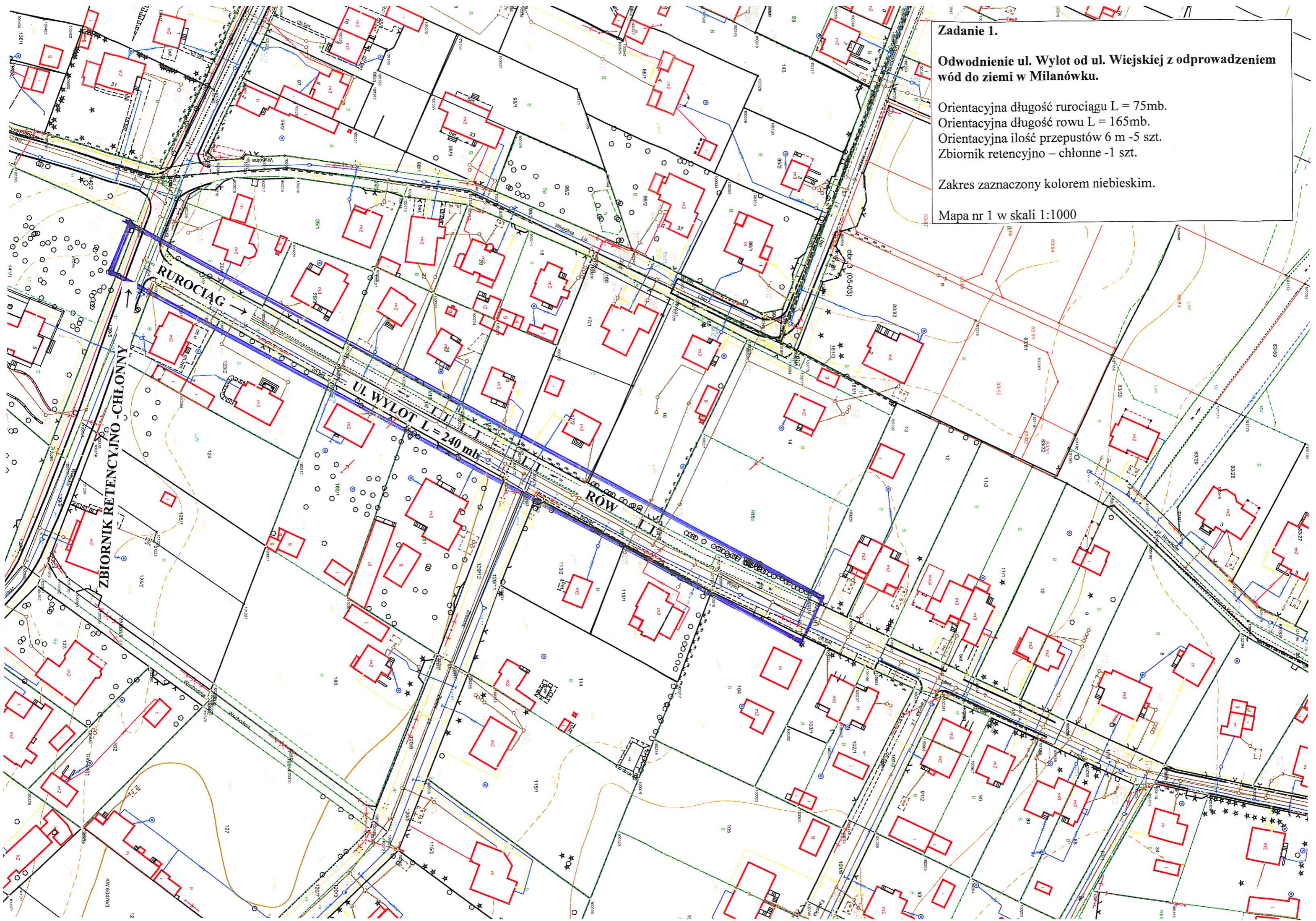
Orientacyjna długość rowu L = 165mb.

Orientacyjna ilość przepustów 6 m - 5 szt.

Zbiornik retencyjno - chłonne - 1 szt.

Zakres zaznaczony kolorem niebieskim.

Mapa nr 1 w skali 1:1000



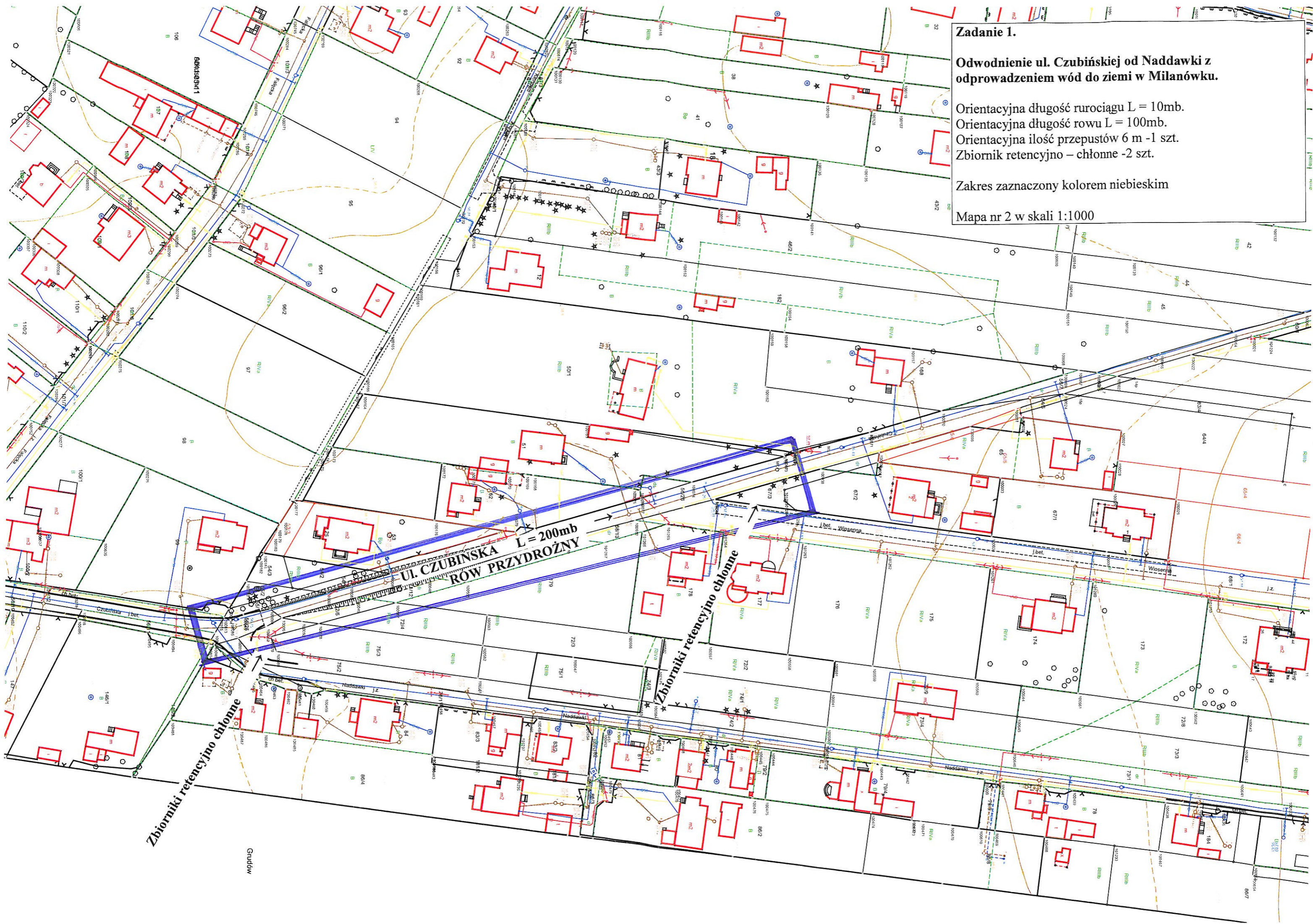
### Zadanie 1.

#### Odwodnienie ul. Czubińskiej od Naddawki z odprowadzeniem wód do ziemi w Milanówku.

Orientacyjna długość rurociągu L = 10mb.  
Orientacyjna długość rowu L = 100mb.  
Orientacyjna ilość przepustów 6 m - 1 szt.  
Zbiornik retencyjno - chłonne - 2 szt.

Zakres zaznaczony kolorem niebieskim

Mapa nr 2 w skali 1:1000



Zbiorniki retencyjno chłonne

Grudów

Zbiorniki retencyjno chłonne

UL. CZUBIŃSKA L = 200mb RÓW PRZYDROŻNY

L = 200mb

**Zadanie 1.**

**Odwodnienie ul. Wylot z odprowadzeniem wód ul. Sowią do rowu melioracyjnego RS-18 w Milanówku.**

Orientacyjna długość rurociągu L = 285mb.

Zakres zaznaczony kolorem niebieskim.

Mapa nr 3 w skali 1:1000

