

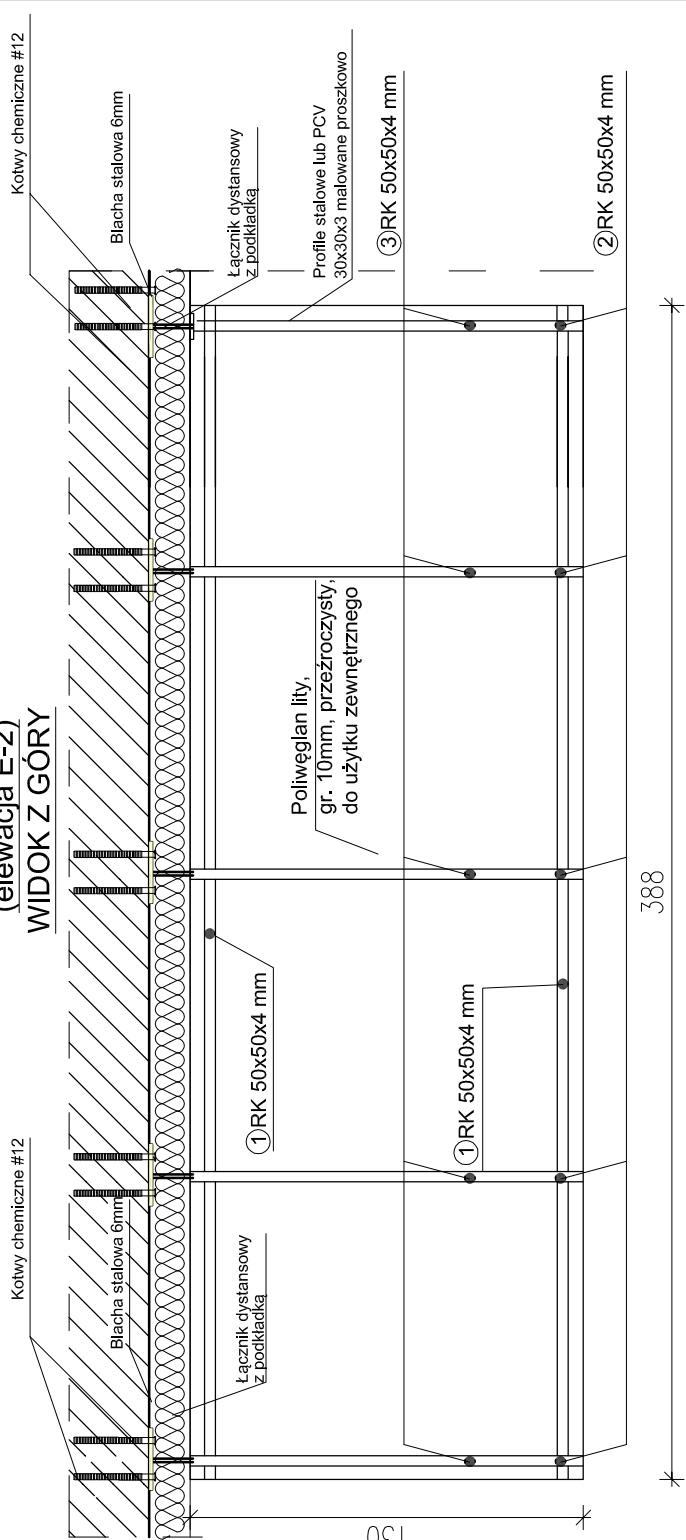
Detal D-6

Widok daszka na elewacji E-2

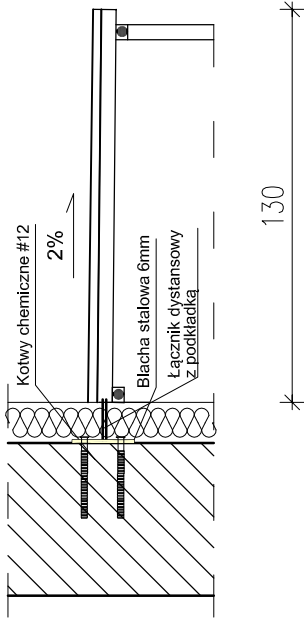
Detal daszku nad zejściem do piwnicy

(elewacja E-2)

WIDOK Z GÓRY

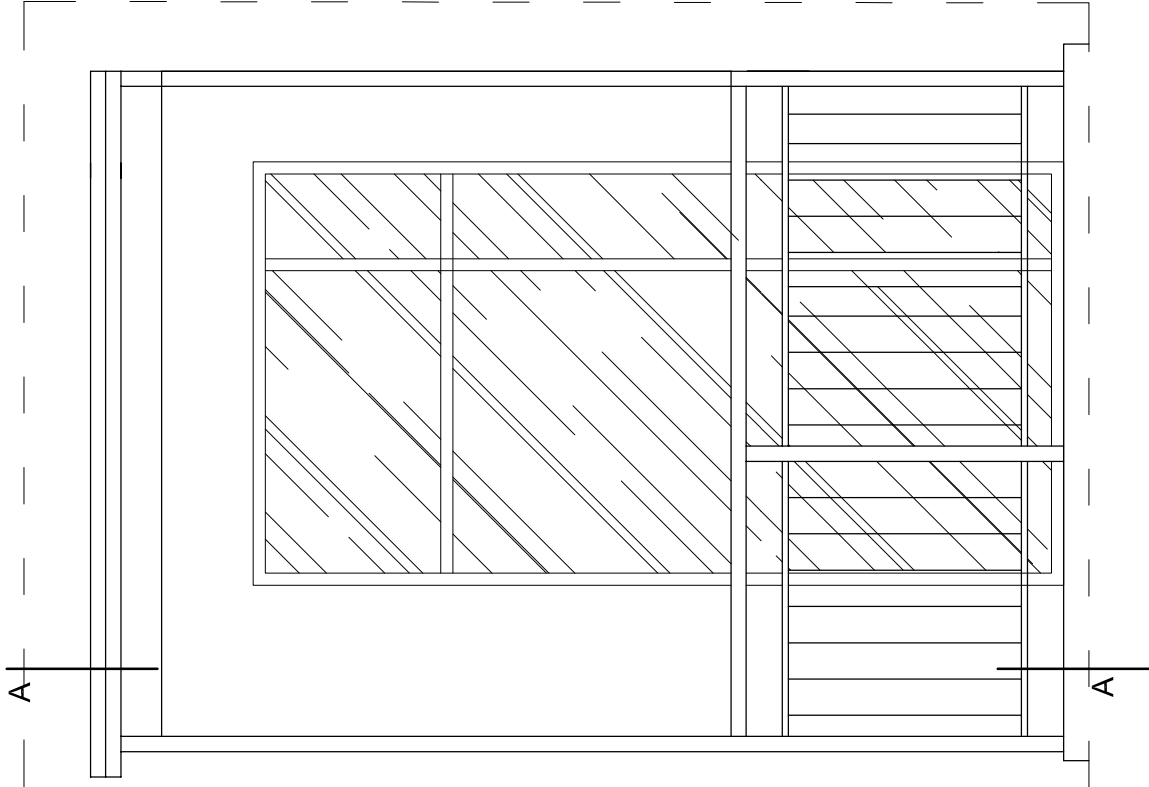


PRZEKRÓJ B-B

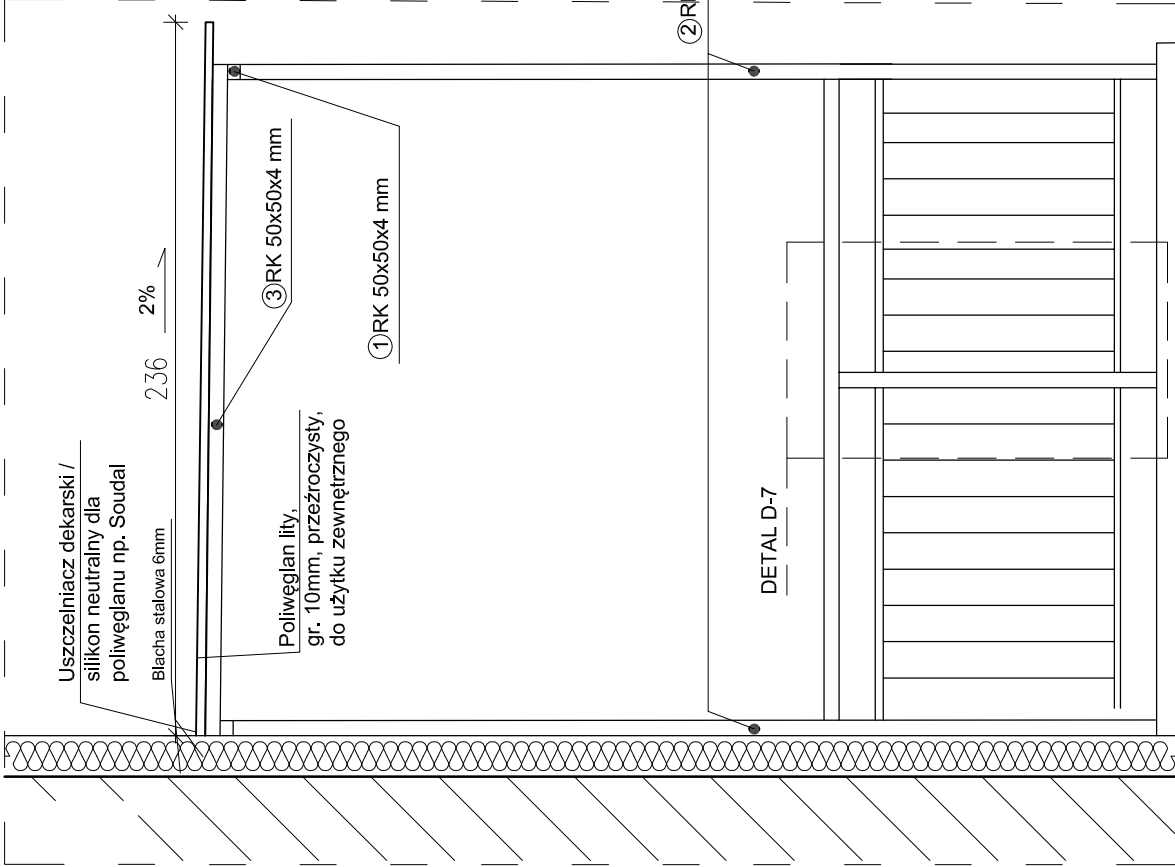


Detal D-5

Detal wejścia do budynku na elewacji E-1
WIDOK

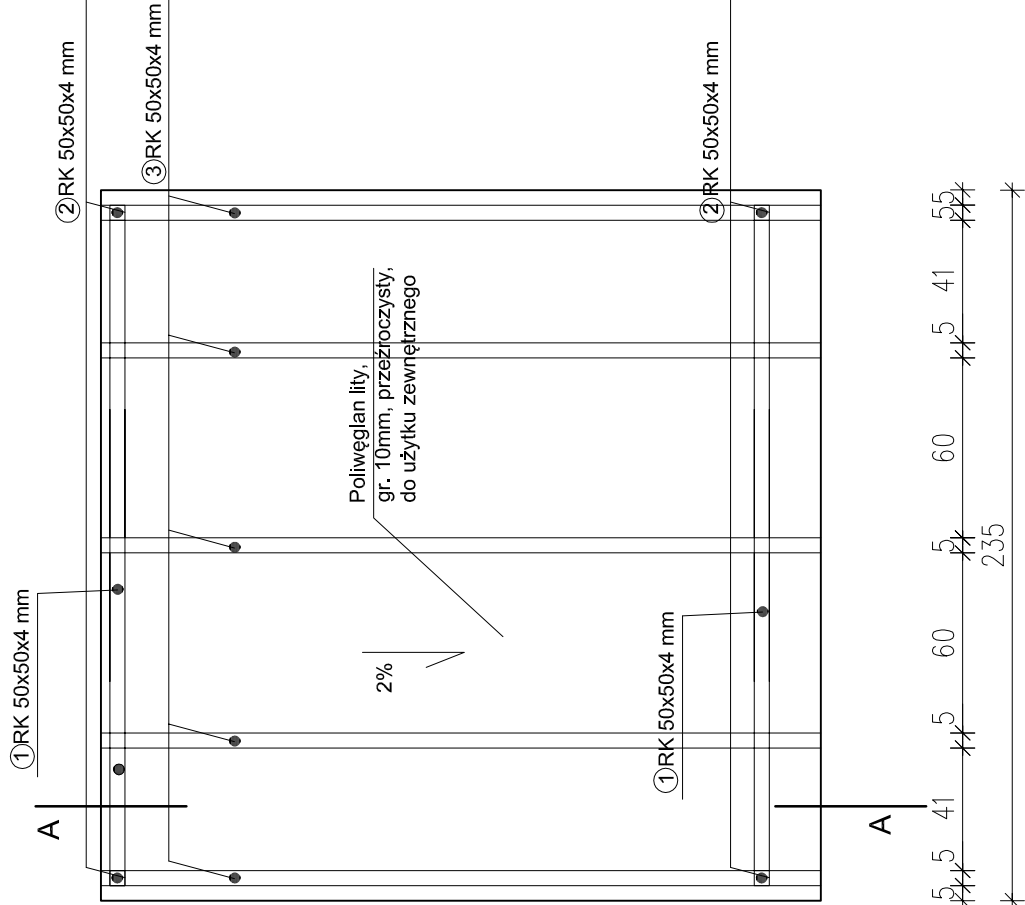


PRZEKRÓJ A-A



Daszek nad wejściem do budynku na elewacji E-1

WIDOK Z GÓRY



Uwagi:

Uszczelnic styk poliwęglanu z elewacji przezroczystym, trwałe elastycznym, nie reagującym z poliwęglanem uszczelniającem dekarskim lub silikonem neutralnym przezroczystym np. Soudal Silirub 2. Wszystkie spoiny gr. 3mm.

Wszystkie balustrady, konstrukcje daszków ze stali S235JR malowane proszkowo w kolorze grafitowym RAL 7024.

Ostateczne wymiary zweryfikować na budowie.

Nazwa Inwestycji	Projekt budowlano-wykonawczy termomodernizacji budynku przedszkola przy ul. Warszawskiej 18a w Milanówku Nr działki ewid. 108 obręb 06-03 kategoria budynku IX		
Inwestor	Gmina Milanówek z siedzibą w Milanówku przy ul. Kościuszki 45, 05-822 Milanówek		
Generalny Projektant	STUDIO BUDOWLANE "UNITY" S.C. ul. Kędzierskiego 2/66, Warszawa		
Projektant	mgr inż. Leszek Tischner, nr 157/02		
Sprawdzający	mgr inż. Damian Cyria, MAZ/0003/POOK/09		
Asystent	mgr inż. Dominika Mania		
Tytuł rysunku:			
DETAL D-5,D-6			
Data: 14 stycznia 2016 r.	skala 1:25	Rys. nr A7	